



## Güzel Göz... Sağlıklı Retina?

Retinal sağlığınızın  
değerini biliyor  
musunuz?

## Görme yetinizi koruyun.

Hastalarımıza en ileri teknolojiyi sunarak, kapsamlı göz muayenenizin bir bölümü olarak, **optomap®** retinal taramayı tavsiye ediyoruz.

**optomap** retinal tarama size ve göz doktorunuza göz sağlığınız ve genel sıhhatiniz hakkında bilinçli kararlar almakta yardımcı olur. Göz doktorunuzun uzmanlığını ve **optomap** teknolojisini birleştirerek, **optomap** göz muayenenize hayat verir.

### Retinanız nedir?

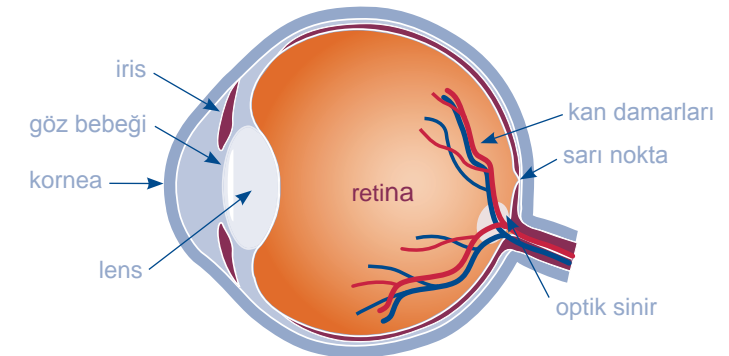
Retina gözün arkasındaki nazık tabakadır ve bir fotoğraf makinesinin içindeki filme benzer.

Gözünüze lensin içinden ışık alır ve daha sonra beyne gönderilen ve görmenizi sağlayan bir görüntü üretir.

### Retina neden önemlidir?

Retinanızın sağlıklı olduğundan emin olmak önemlidir. Sağlıksız bir retina düzgün sinyaller gönderemez ve bu görme bozukluğuna ya da körlüğe yol açabilir. Erken tespit edilmesi halinde, retinal hastalıkların ve diğer hastalıkların çoğu başarılı bir şekilde tedavi edilebilir.

Görüşünüz net olsa bile, retinanızı kontrol ettirmeniz yine de önemlidir. Retinanın sinir uçları yoktur ve acıyı hissetmeyebilir dolayısıyla farkında olmadığınız bir sorun olabilir.



İnsan Gözü

[optomap.com](http://optomap.com)

optomap® Optos® plc'nin tescilli bir ticari markasıdır

 **optomap®**  
ultra-geniş ile dijital retinal  
görüntüleme



## Erken tespit hayati derecede önemlidir.



## Göz sağlığı için yükselen standart.

### Retinaya ne olabilir?

Retinanız vücudunuzda kan damarlarının doğrudan görülebildiği tek yerdir.

Bu, göz hastalıklarının yanı sıra, diğer hastalıkların belirtilerinin de (örneğin, inme, kalp hastalığı, hipertansiyon ve diyabet) retinada görülebileceği anlamına gelir.

**Diyabetik Retinopati (DR).** Diyabet gözleri ve böbrekleri etkiler ve körlüğün başta gelen sebebidir. Retinopati, diyabet retinanın içindeki küçük kan damarlarına hasar verdiğinde meydana gelir.

**Yaşla İlişkili Maküler Dejenerasyon (AMD).** Retinanın merkezi (sarı nokta) biz yaşlandıkça hastalanabilir. Bu araba sürmek ve okumak gibi günlük faaliyetlerimizi güçleştirerek iyi durumdaki merkezi görme yetimizde değişikliklere neden olabilir.

**Glokom** (genellikle yükselen göz basıncı ile tespit edilir). Optik sinire hasar veren glokom neredeyse her zaman semptom olmaksızın gelişir.

**Hipertansiyon** (Yüksek Kan Basıncı). Yükselen basınç kardiyovasküler hastalık riskini artırarak (inme ya da kalp hastalığı) gözdeki kan damarlarında değişikliklere yol açabilir.

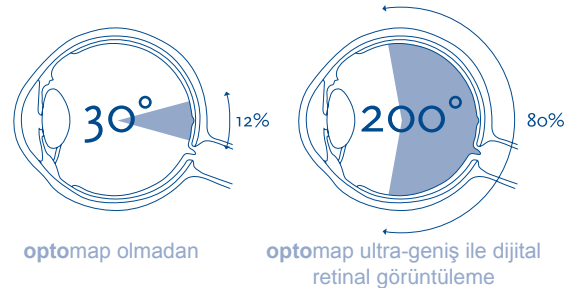
### Göz doktorunuz retinayı normal şartlarda nasıl muayene eder?

Retinanın muayene edilmesi zordur. Göz doktorunuz gözünüzün arka ve iç duvarlarını kaplayan bir doku tabakasını muayene etmek için göz bebeğinizin içinden bakar. Geleneksel görüntüleme yöntemleri etkili olabilir fakat uygulanmaları zordur. Bunlar ayrıca dijital kayıt olmadan elle gerçekleştirilir.

### optomap nasıl yardım eder?

optomap ultra-geniş dijital görüntüleme sistemi, bir panoramik görüntüde retinanızın %80'inden fazlasını görüntüler. Geleneksel yöntemler tipik olarak bir seferde retinanızın yalnızca %10-12'sini ortaya çıkarır.

Eşsiz optomap ultra-geniş görüntüleme, göz doktorunuzun retinanızda bulunan bir hastalığın erken belirtisini dahi tespit edebilme yeteneğini geliştirir. Bir seferde retinanızın büyük bir bölümünü gören göz doktorunuz, görüntüleme yetinizi incelemeye ve sizi göz sağlığınız hakkında eğitmeye daha fazla zaman ayırabilir. Sayısız klinik çalışma bir teşhis cihazı<sup>1</sup> olarak optomap'ın gücünü göstermiştir.



### Tüm göz doktorları bir optomap sistemine sahip midir?

Henüz değil. Ancak optomap göz sağlığı için yükselen bir standarttır ve dünya çapında milyonlarca insan optomap'ten faydalanmıştır.

### Optomap'i hangi sıklıkta kullanmalıyım?

Göz doktorunuz bireysel koşullarınıza göre size tavsiyede bulunacaktır, ancak genellikle her göz muayenesi oluşunuzda optomap'i kullanmanız tavsiye edilir. Böylece retinal sağlığınızla ilgili zaman içinde yaşanabilecek değişikliklerin karşılaştırılabilmesini sağlayan bir dijital kayıt dosyasına sahip olursunuz.

### Çocuklarımın da bir optomap kullanması gerekir mi?

Bir çok görme problemi erken yaşta başlar, dolayısıyla çocuklara bebekliklerinden itibaren iyi bir göz bakımı yapılması önemlidir.

### Göz bebeğimin genişletilmesi gerekecek mi, acı veriyor mu?

Bir optomap'in uygulanması yalnızca saniyeler alır, acı vermez ve tipik olarak genişletme gerektirmez. Bununla birlikte, bakım amacıyla, genişletme yine de gerekebilir.

### 24 milyondan fazla optomap 2000 yılında piyasaya sürülmesinden bu yana dünya çapında uygulanmaktadır.

1. Dosyalanmış veriler

### Optomap nasıl icat edildi?

“1990'da beş yaşındaki büyük oğlum Leif Anderson'ın bir gözü kör oldu çünkü retinal bir yırtılma tedavi edilmek için çok geç tespit edilmişti. Düzenli bir şekilde göz muayenesi olmasına rağmen, geleneksel testler özellikle küçük bir çocuk için rahatsızlık vericiydi. Retinal muayeneleri daha kolay hale getirecek bir yol bulmak için araştırmalar yaptım. Şu anda genç bir adam olan Leif güzel bir şekilde uyum sağladı ve görme kaybından kaçınmak için umut verici bir şekilde diğer ailelere yardımcı olduğumuz için minnettarız.”

— Douglas Anderson, Optos'un kurucusu

