



**Vackert öga...  
frisk näthinna?**

**Är det självklart med  
en frisk näthinna?**

## Skydda dina ögons hälsa.



Vi erbjuder våra kunder den mest avancerade tekniken och rekommenderar **optomap**<sup>®</sup>, digitala näthinnebilder i vidvinkel, som en del av den sammanlagda ögonundersökningen.

En **optomap** hjälper dig och din optiker att ta välgrundade beslut om dina ögons hälsa. Din ögonundersökning blir mer komplett när du kombinerar specialistens expertis med **optomap**-tekniken.

### Näthinnan, vad är det för något?

Näthinnan är den hinna som sitter på ögats bakre insida och fungerar som filmen i en kamera.

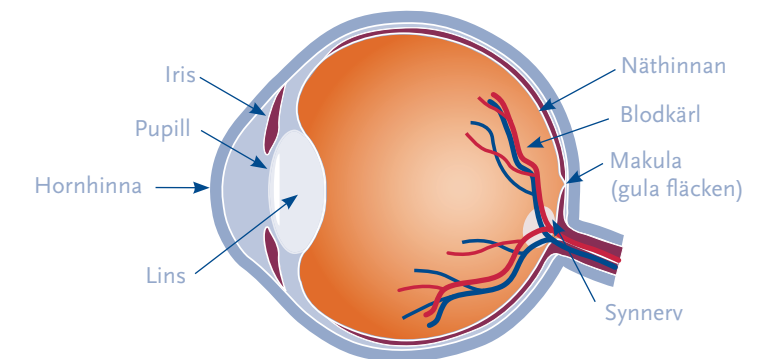
Den tar emot ljus utifrån via linsen i ditt öga och framkallar en bild som sedan skickas till hjärnan som tolkar det du ser.

### Varför är näthinnan viktig?

Det är viktigt att kontrollera att din näthinna är frisk. En sjuk näthinna kan inte skicka tydliga signaler till hjärnan och kan orsaka försämrad syn eller blindhet.

De flesta problem och sjukdomar som drabbar näthinnan kan behandlas om de upptäcks i tid.

Även om du ser bra idag så är det viktigt att regelbundet kontrollera näthinnan. Näthinnan har inga nervändar och kan därför t.ex. inte känna någon smärta. Det kan alltså existera problem som du inte är medveten om.



Det mänskliga ögat

**optomap.com**

optomap<sup>®</sup> är ett registrerat varumärke för Optos<sup>®</sup> plc

 **optomap**<sup>®</sup>  
digitala näthinnebilder, i vidvinkel



## Tidig upptäckt är viktigt.



## En kommande standard för ögonhälsa.

### Vad kan hända med Din näthinna?

Näthinnan är den enda plats på kroppen där blodkärlen kan ses direkt. Det betyder att tecken på risk för andra sjukdomar utöver ögonsjukdomar (exempelvis diabetes, hjärtsjukdom, högt blodtryck) också kan synas på näthinnan. Det är ofta viktigt för framgången av eventuellt kommande behandling att problem upptäcks i tid.

**Diabetesretinopati** (näthinneskador pga diabetes). Diabetes påverkar ögon, njurar och är en vanlig orsak till synproblem. Retinopati uppkommer när diabetessjukdomen skadar de tunna blodkärlen i näthinnan.

**Åldersrelaterad makuladegeneration (AMD).** Näthinnans mitt (makula eller gula fläcken) kan bli skadad när vi blir äldre. Detta orsakar förändringar i vår detaljerade centrala syn och försvårar dagliga aktiviteter som t ex bilkörning och läsning.

**Glaukom.** Glaukom (grön starr), skadar synnerven och utvecklas nästan alltid utan tidiga symptom.

**Högt blodtryck.** Ökat blodtryck kan orsaka förändringar på blodkärlen i ögat, vilket ökar risken för hjärt och kärlsjukdomar.

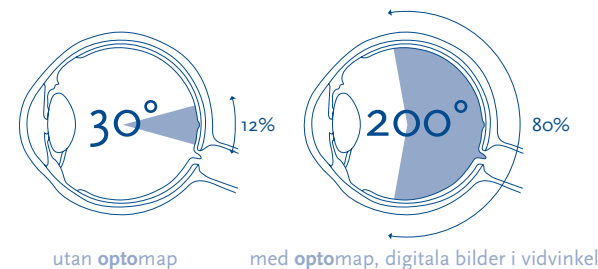
### Hur undersöker din optiker din näthinna?

Det är utmanande att undersöka näthinnan. Din optiker tittar in genom pupillen för att undersöka ett vävnadslager som täcker ditt ögas bakre insida. Traditionella sätt att undersöka kan vara effektiva men svåra att utföra. De utförs då manuellt utan något digitalt bildregister.

### Vad kan optomap erbjuda?

Det unika med **optomap**-systemet är digitala näthinnebilder i extra bred vidvinkel och som fångar mer än 80% av din näthinna, i en enda stor panoramabild. Traditionella metoder visar normalt enbart 10–12% av din näthinna åt gången.

Dessa, vidvinkelbilder ökar din optikers möjlighet att upptäcka även tidiga tecknen på förändringar som visas på din näthinna. Tack vare att din optiker ser det mesta av näthinnan på en och samma gång, ges mer tid till att granska dina bilder och informera dig om dina ögons hälsa. Flera kliniska studier har visat fördelarna med **optomap**!



### Har alla optiker ett optomap-system för digitala näthinnebilder, i vidvinkel?

Inte ännu men **optomap** är en kommande standard för både optiker och ögonsjukvård. Miljontals människor världen över har haft nytta av sina **optomap**undersökningar.

### Hur ofta ska jag göra en optomap?

Varje gång du går på din regelbundna ögonhälsokontroll. Att få en digital **optomap** registrerad är det bästa, så att den kan användas som jämförelse vid nästa tillfälle.

### Ska mina barn också göra en optomap?

Många synproblem börjar i tidig ålder, så det är viktigt att barn får rätt ögonvård redan som unga.

### Måste jag ta vidgande droppar och gör det ont?

En **optomap** tar bara några sekunder att utföra, den gör inte ont och kräver normalt sett inga vidgande droppar.

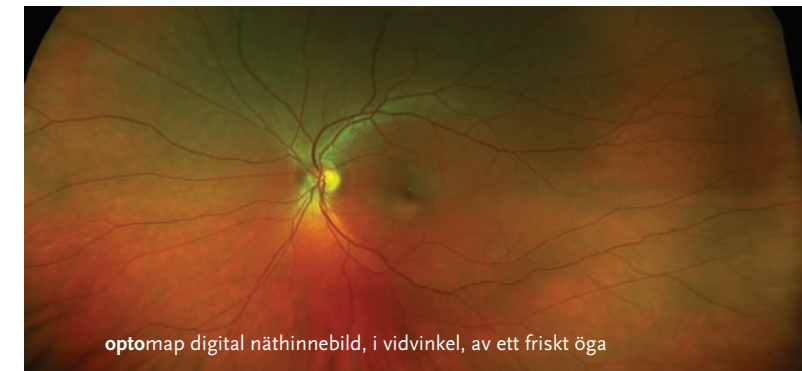
**Fler än 20 miljoner undersökningar med optomap har utförts världen över sedan systemet lanserades år 2000!**

1. Registrerade data

### Hur uppfanns optomap?

“År 1990 blev min 5-årige son Leif Anderson blind på ena ögat till följd av att näthinnan lossnat. Detta upptäcktes för sent för att behandling skulle kunna ges. Även om hans ögon kontrollerades regelbundet var de vanliga undersökningarna obehagliga, i synnerhet för ett litet barn. Jag sökte efter och utvecklade ett enklare sätt att undersöka näthinnan. Leif, som nu är en ung man, har anpassat sig jättebra och vi är tacksamma för att vi förhoppningsvis kan hjälpa andra familjer att undvika synförlust.”

—Douglas Anderson, Optos grundare



optomap digital näthinnebild, i vidvinkel, av ett friskt öga