



**Ojo Bonito
¿Retina sana?**

**¿Está tranquilo con el
estado de salud de su
retina?**

Ofrecemos la tecnología más avanzada a nuestros pacientes, recomendamos las imágenes digitales de campo amplio de la retina optomap® como parte de su examen ocular completo actual.

El sistema de imágenes digitales de campo amplio de la retina optomap le facilita a usted y a su oftalmólogo tomar decisiones informadas acerca de la salud de sus ojos y su bienestar general. Gracias a la combinación de la experiencia de su oftalmólogo y la tecnología optomap, este sistema hace real el examen ocular.

¿Qué es la retina?

La retina es una delicada membrana situada en la parte posterior del ojo, comparable a la película de una cámara.

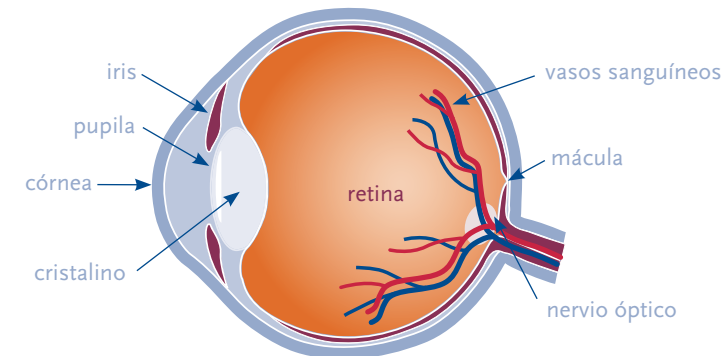
Recibe luz a través del cristalino del ojo y produce una imagen que se envía al cerebro y le permite ver.



¿Por qué la retina es importante?

Es importante que se asegure de tener una retina sana. Una retina no sana, no puede enviar señales claras y esto puede dar lugar a una deficiencia visual o incluso ceguera. Si se detecta de forma precoz, se podrán tratar la mayoría de afecciones de la retina y otras enfermedades.

Aunque pueda ver con claridad, sigue siendo importante someter su retina a examen. La retina no tiene terminaciones nerviosas y no puede sentir dolor, por lo que podría tener algún problema sin saberlo.



El ojo humano

optomap.com

optomap® es una marca registrada de Optos PLC.



imágenes digitales de campo amplio de la retina



La detección precoz es vital.



El estándar emergente para la salud ocular.

¿Qué le puede ocurrir a la retina?

La retina es la única parte del cuerpo humano donde se pueden ver directamente los vasos sanguíneos. Esto significa que, además de las afecciones oculares, en la retina también se pueden ver signos de otras enfermedades (por ejemplo, derrame cerebral, deficiencia cardíaca, hipertensión y diabetes). La detección precoz es básica para que se puedan administrar tratamientos con éxito.

Retinopatía diabética (RD). La diabetes afecta a los ojos y riñones, y constituye la causa principal de ceguera. La retinopatía se produce cuando la diabetes daña los diminutos vasos sanguíneos del interior de la retina.

Degeneración macular asociada a la edad (DMAE). El centro de la retina (la mácula) puede enfermar a medida que envejecemos. Esto da lugar a alteraciones en nuestra primorosa visión central, dificultando la realización de actividades diarias, como conducir o leer.

Glaucoma (Aumento de la presión intraocular). Daña el nervio óptico y casi siempre se desarrolla sin síntomas.

Hipertensión (Tensión arterial alta). El aumento de la tensión puede dar lugar a cambios en los vasos sanguíneos del ojo, aumentando el riesgo de que se produzca una enfermedad cardiovascular (derrame cerebral o enfermedad cardíaca).

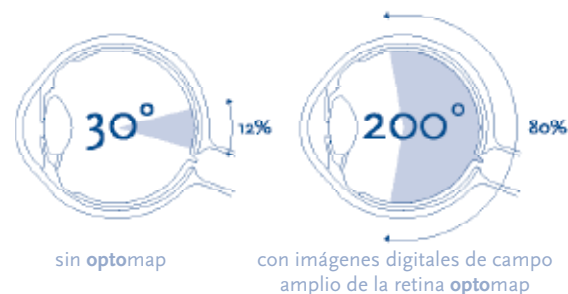
Normalmente, ¿cómo examina la retina su oftalmólogo?

El examen de la retina es complicado. El oftalmólogo mira a través de la pupila para examinar la capa de tejido que cubre las paredes posteriores e interiores del ojo. Los métodos de visualización tradicionales pueden ser eficaces, pero son difíciles de realizar. Además, se realizan manualmente sin ningún registro digital.

¿De qué forma ayuda optomap?

optomap, el sistema de imágenes digitales de campo amplio de la retina, captura más del 80% de la retina en una imagen panorámica. Los métodos tradicionales suelen revelar únicamente del 10 al 12% de la retina en una sola vez.

La exclusiva vista de campo amplio de **optomap** aumenta la capacidad del oftalmólogo de detectar incluso el signo más incipiente de enfermedad que aparezca en su retina. Al ver la mayor parte de la retina en una sola vez, el oftalmólogo tiene más tiempo de revisar las imágenes e informarle acerca de la salud de sus ojos. Numerosos estudios clínicos han demostrado los beneficios de **optomap**¹.



¿Todos los oftalmólogos cuentan con el sistema de imágenes digitales de campo amplio **optomap**?

Aún no, pero **optomap** se está posicionando como un estándar emergente para la salud ocular y millones de personas en todo el mundo se han beneficiado de este sistema.

¿Con qué frecuencia debo hacerme un **optomap**?

Su médico le aconsejará basándose en sus circunstancias individuales, pero en general se recomienda que tenga un **optomap** cada vez que se realice un examen de la vista. Esto le asegura un registro digital de la salud de su retina y poder comparar si hay cambios.

¿Mis hijos también deben tener su **optomap**?

Muchos problemas de visión comienzan a una edad temprana, por lo que es importante que los niños reciban unos cuidados oculares adecuados desde que son pequeños.

¿Me tendrán que dilatar los ojos? ¿Duele?

Se tarda sólo unos segundos en realizar un **optomap**. No es doloroso y normalmente no necesita dilatación. Sin embargo, por motivos de seguridad, es posible que la dilatación sea necesaria.

¿Cómo se inventó **optomap**?

“En 1990, mi hijo de cinco años, Leif Anderson, se quedó ciego de un ojo debido a un desprendimiento de retina. No se pudo tratar porque se le detectó demasiado tarde. Aunque se le habían realizado exámenes oculares periódicos, las pruebas convencionales eran molestas, especialmente para un niño pequeño. Traté de encontrar una forma de hacer más sencillos los exámenes de retina. Leif, ahora ya un muchacho, se ha adaptado sin problemas y nos sentimos afortunados de poder, esperamos, ayudar a otras familias a evitar la pérdida de visión.”

—*Douglas Anderson, fundador de Optos*

Ya se han realizado más de 20 millones de **optomaps en todo el mundo desde su introducción en el año 2000.**



imagen digital de campo amplio de la retina **optomap** de un ojo sano

1. datos registrados