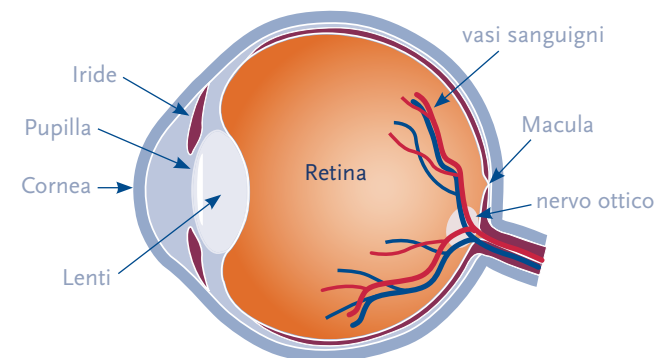




Perché la retina è importante?

È importante verificare che la propria retina sia sana. Una retina malata non è in grado di inviare segnali chiari, con conseguente perdita o diminuzione della vista. Nel caso in cui vengano rilevate precocemente, la maggior parte delle patologie retiniche ed altre malattie possono essere trattate con successo.

Anche nel caso in cui non vengano riscontrati problemi alla vista, è importante sottoporsi al controllo della retina. La retina non dispone di terminazioni nervose e potreste non sentire dolore, rendendo difficoltoso il rilevamento di un problema esistente. Offrendo la tecnologia più avanzata ai nostri pazienti, consigliamo di eseguire la scansione retinica **optomap**® nell'ambito dell'esame oculistico completo.



L'occhio umano



**Occhio in ottime condizioni...
Retina sana?**

State dando per scontato la salute della vostra retina?

GM00001/1/IT

CE
0473

Proteggete la vostra vista.

La scansione retinica **optomap** aiuta il paziente e l'oftalmologo a prendere decisioni consapevoli sulla salute degli occhi e sul benessere generale.

Combinando l'esperienza dell'oftalmologo e la tecnologia **optomap**, **optomap** dona nuova vita ai vostri esami oculistici.

Che cos'è la retina?

La retina è il delicato rivestimento situato nel retro dell'occhio, con caratteristiche simili alla pellicola di una macchina fotografica.

Riceve la luce filtrata dalle lenti dell'occhio e produce un'immagine che viene successivamente inviata al cervello, permettendo di vedere.

www.optomap.com

optomap® è un marchio registrato di Optos® plc

 **optomap**®
Esame della retina



La diagnosi tempestiva è di fondamentale importanza.



Lo standard emergente per la salute degli occhi.

Che cosa può succedere alla retina?

La retina è l'unica parte del corpo nella quale è possibile osservare direttamente i vasi sanguigni. Ciò significa che, oltre alle condizioni dell'occhio, nella retina è anche possibile osservare i segni della presenza di altre patologie (ad esempio, colpo apoplettico, malattie cardiache, ipertensione e diabete). Il rilevamento nelle fasi precoci è essenziale al fine di somministrare il trattamento corretto.

Retinopatia diabetica (RD). Il diabete influenza gli occhi e i reni ed è una delle principali cause di perdita della vista. La retinopatia è una patologia che si verifica quando il diabete danneggia i piccoli vasi sanguigni presenti all'interno della retina.

Degenerazione maculare legata all'età. Il centro della retina (la macula) può ammalarsi, con l'avanzare dell'età. Questa patologia provoca alterazioni della visione centrale di precisione rendendo difficili le normali attività giornaliere, come la guida e la lettura.

Glaucoma (spesso rilevato conseguentemente all'aumento della pressione dell'occhio). Il glaucoma si sviluppa quasi sempre senza l'insorgere di sintomi e provoca il danneggiamento del nervo ottico.

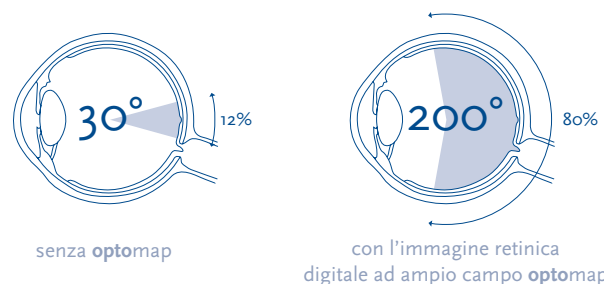
Iperensione (pressione sanguigna elevata). La pressione elevata si evidenzia con il cambiamento dei vasi sanguigni dell'occhio, aumentando il rischio di malattie cardiovascolari (colpo apoplettico o malattie cardiache).

Come procede solitamente l'oftalmologo in occasione dell'esame della retina?

L'esame della retina è un'operazione complessa. L'oftalmologo guarda all'interno della pupilla per esaminare lo strato di tessuto che ricopre il retro e l'interno delle pareti dell'occhio. I metodi di visualizzazione tradizionale possono essere efficaci, ma estremamente complessi. I metodi tradizionali inoltre vengono svolti manualmente, senza che venga creato alcun documento digitale.

Quali vantaggi apporta optomap?

Il sistema di imaging ad ampio campo **optomap** acquisisce più dell'80% della retina all'interno di un'unica immagine panoramica. I metodi tradizionali solitamente rilevano solo il 10-12% della retina all'interno di un'immagine. L'esclusiva vista **optomap** ad ampio campo aiuta l'oftalmologo a rilevare anche i segni più precoci di patologie presenti sulla retina. La capacità di visualizzare la maggior parte della retina all'interno di un'unica immagine consente all'oftalmologo di risparmiare tempo e concentrarsi sull'analisi dell'immagine e sull'educazione del paziente in merito alla salute degli occhi. Vari studi clinici hanno dimostrato la potenza dello strumento diagnostico **optomap**¹.



Tutti gli oftalmologi utilizzano il sistema optomap?

Non ancora. Tuttavia, **optomap** è uno standard emergente nel campo della salute degli occhi e svariati milioni di pazienti in tutto il mondo stanno già approfittando dei vantaggi offerti da **optomap**.

Con che frequenza è necessario sottoporsi a un esame optomap?

L'oftalmologo consiglierà la frequenza degli esami in base alle circostanze individuali, ma solitamente si consiglia di sottoporsi ad un esame **optomap** ogni volta che ci si sottopone a una visita oculistica. In questo modo il paziente disporrà di un documento digitale sulla salute della propria retina salvato in archivio, confrontabile con gli esami successivi per consentire il rilevamento di cambiamenti nel tempo.

È consigliabile sottoporre anche i bambini a un esame optomap?

Vari problemi alla vista hanno inizio in tenera età, pertanto è importante che i bambini seguano un programma corretto al fine di garantire la salute degli occhi fin dalla nascita.

Sarà necessario sottoporsi alla dilatazione? Il procedimento è doloroso?

Un esame **optomap** richiede pochi secondi, non è doloroso, e solitamente non richiede la dilatazione. Tuttavia, per motivi sanitari, potrebbe comunque essere necessario procedere alla dilatazione.

Come è nato il sistema optomap?

“Nel 1990, mio figlio di cinque anni Leif Anderson perse la vista da un occhio a causa del fatto che il distacco della retina era stato diagnosticato troppo tardi per il trattamento. Nonostante si sottoponesse regolarmente ad esami oculistici, i test convenzionali erano estremamente spiacevoli, specialmente per un bambino in giovane età.

Cominciai a cercare un modo per semplificare gli esami retinici. Leif, ormai un giovane uomo, si è adattato ottimamente e ci auguriamo, con un po' di fortuna, di poter aiutare altre famiglie ad evitare la perdita della vista.,,

— *Douglas Anderson, fondatore di Optos*

Fin dalla sua introduzione, nel 2000, in tutto il mondo sono stati effettuati oltre 28 milioni di esami optomap.

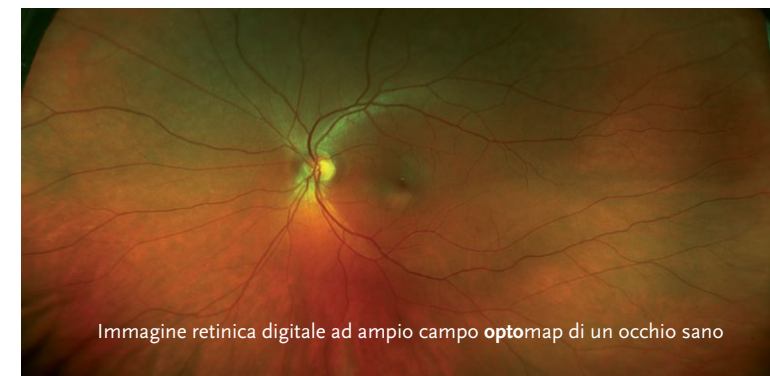


Immagine retinica digitale ad ampio campo **optomap** di un occhio sano

1. Dati sul file